

## Klimstar aluminium werkstelling

### Lichtgewicht aluminium, snel op te bouwen

Alle aluminium loopbruggen voldoen aan de maximale wettelijke belasting van 150 kg per m<sup>2</sup> en zijn geheel volgens HD 1004 - P6. Het aluminium profiel heeft een hoogte van 15 cm. en de brug een breedte van 61 cm. Toch is deze brug licht in gewicht doordat hij zijn stijfheid haalt uit de unieke constructie van zijn profiel. Het gegolfde aluminium deck is voorzien van het verplichte antislipprofiel, sterk EN licht!

De eventueel bij te leveren aluminium leuning is in één handeling inklapbaar endoor de variabele plaatsing van de leuninghouders aan beide zijden te plaatsen. Eventueel kunnen wij de loopbruggen voor u voorzien van opleghaken of iedere andere constructie die naar wens is van de klant. De te verkrijgen lengtes zijn standaard (andere maten op bestelling):

LENGTE : GEWICHT :

3 meter 18 kg.

4 meter 24 kg.

5 meter 30 kg.

6 meter 36 kg.

7 meter 42 kg.

8 meter 48 kg.

### Aluminium werkmasten met lier

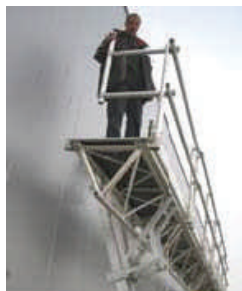
De door T.N.O. goedgekeurde werkstellingen zijn standaard te verkrijgen in 3.83 of 4.83 meter, zowel als rechte als schuine mast. Standaard wordt de mast voorzien van een brugdrager op trolleys waar men eventueel een aluminium-loopbrug op kan plaatsen. Deze trolley kan traploos versteld worden door de gemonteerde lier. Standaard behoort bij iedere mast een stabilisator tegen het omslaan van de mast. Bij één set horen minimaal 2 masten en 1 brug, naar gelang de wens van de klant. Eventuele masten met andere maatvoering en/of verlengstukken hiervoor liggen allemaal binnen onze mogelijkheden.

Allerlei andere constructies zoals o.a. regenkappen, uitbouwconsoles enz. kunnen wij naar wens produceren.

Ook dit product is voorzien van een CE Keurmerk.

### Aluminium werkstelling met triangelbrug

Dezelfde werkstelling is ook in combinatie met de triangelbrug te gebruiken:



**Klimstar klimmateriaal**  
Rijksweg 967 a  
3650 Dilsen-Elen  
tel 0032 (0) 478-050793  
info@klimstar.be  
Www.klimstar.be